

Mono mansion



Mono mansion

What's the point?



Mono mansion
self studio

I want our memories to seep into you calmly

1. Analysis

2. Mood

3. photo

1. Analysis



Mono



Pastel



Vivid



etc

1. Analysis

사진값을 잡기 가장 까다로운 Mono tone

모노톤의 흰색, 검은색, 베이지색의 조합으로

동종업계 최고수준의 사진값을 제공합니다

1. Analysis

M
o
n
o

포토이즘
포토그래이
더 필름
포토매틱
폴라스튜디오

P
a
s
t
e
l

하루필름
포토시그니처
셀픽스
인생네컷
Photo lab +
스냅치즈

V
i
v
i
d

포토이즘 컬러드
(pastel로 변경)
포토그래이 rad
BROOM 스튜디오
Photo drink

e
t
c

니컷네컷, 홍대네컷
스위치스튜디오
비키의 사진공방
그믐달 셀프스튜디오
해리포토

1. Analysis

Mono mansion

스튜디오의 퀄리티
+
무인사진관의 접근성

한때 유행한, 단순 재미만을 추구하는,

스티커사진기계가 아닌

모노톤의 스튜디오 촬영물 퀄리티를 지향합니다.



@1_ran.thanx

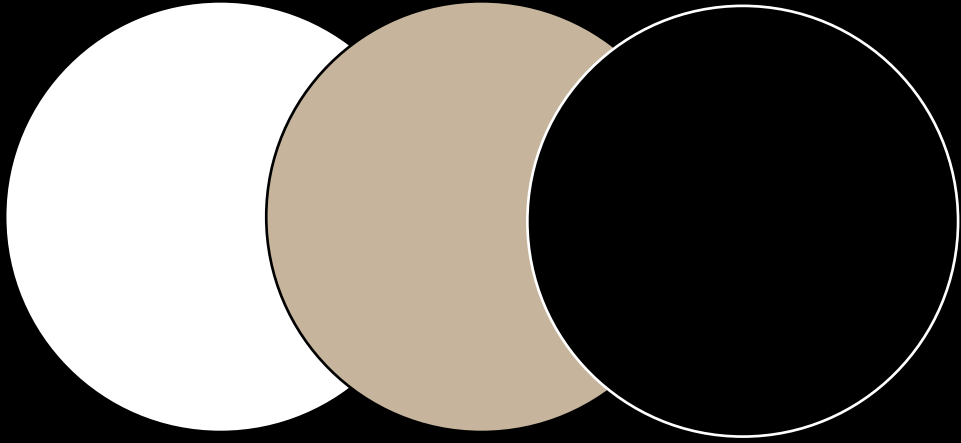


@all_zero..k



@364d_

Selling point



다양한 무인사진관 형태가 생겨나면서
고객은 사진퀄리티와 유행에 대해 좀 더 까다로워 지고 있음.

- 1) 모노맨션만의 사진값으로
사진퀄리티의 primeum화를 통해 고객 니즈 충족
(모든지점 전문 포토그래퍼의 캘리브레이션을 통해 사진값 일체화)
- 2) 유행에 민감하지않고, 가장 기본이 되는 '화이트,블랙,베이지'에
프리미엄을 더하여 사진값에 적용
- 3) 디자인 감각이 뛰어난 운영팀과, 앰버서더 모델들을 통해
프레임 디자인 및 사진값조정

Marketing plan

➤ 창업자 및 3인 모델의 인맥 풀을 통한 인플루언서의 지속적인 광고 촬영 및 홍보

앰버서더 A : 21.2만 홍익대학교 재학생, 쇼핑몰 운영, 뛰어난 인맥

앰버서더 B : 21.3만 모델경험 다수, 미용전공, 뛰어난 인지도

앰버서더 C : 16.3만 홍익대학교 재학생, 쇼핑몰 운영 , 뛰어난 디자인감각

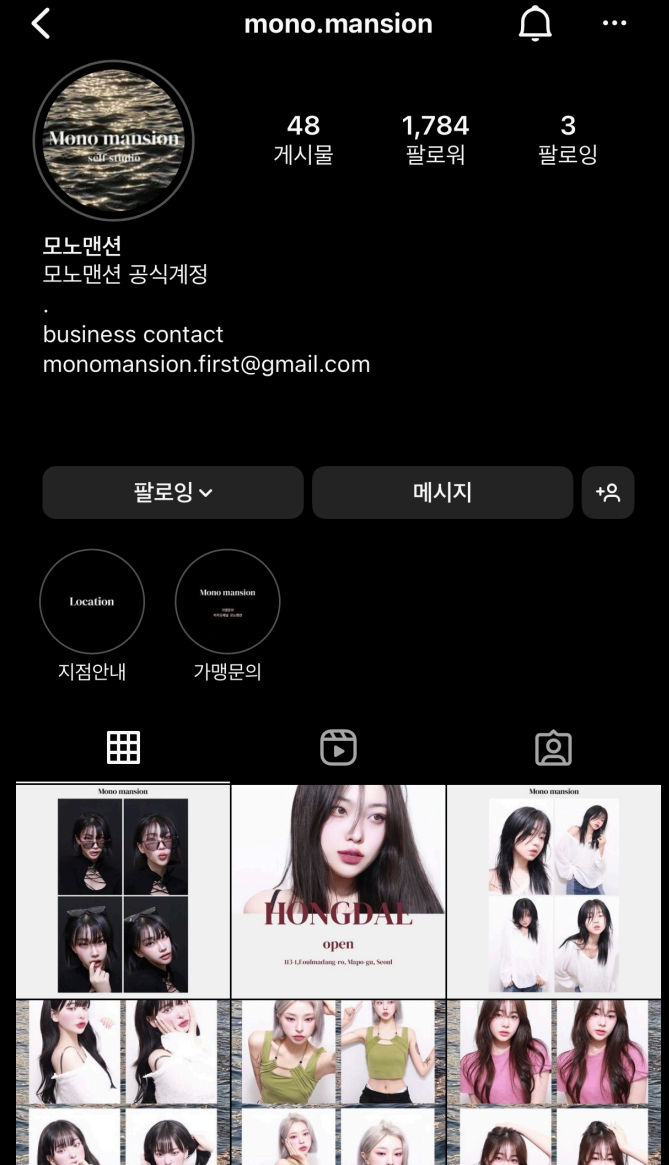
Marketing plan

- 다양한 스페셜 프레임 제작 및 이벤트 콜라보
- 지역 마케팅을 통한 해쉬태그 노출
 - 인플루언서 마케팅 및 해쉬태그 전략으로 각 지역별 sns 타게팅
- 인플루언서 개인계정 게시 및 지속적인 촬영으로 콘텐츠 양성
- 페이스북 및 인스타그램등 다양한 sns페이지 노출
- 단순한 무인사진관의 네컷사진이 아닌

프리미엄 브랜드 이미지 각인을 통한 고급스러운 이미지 구축

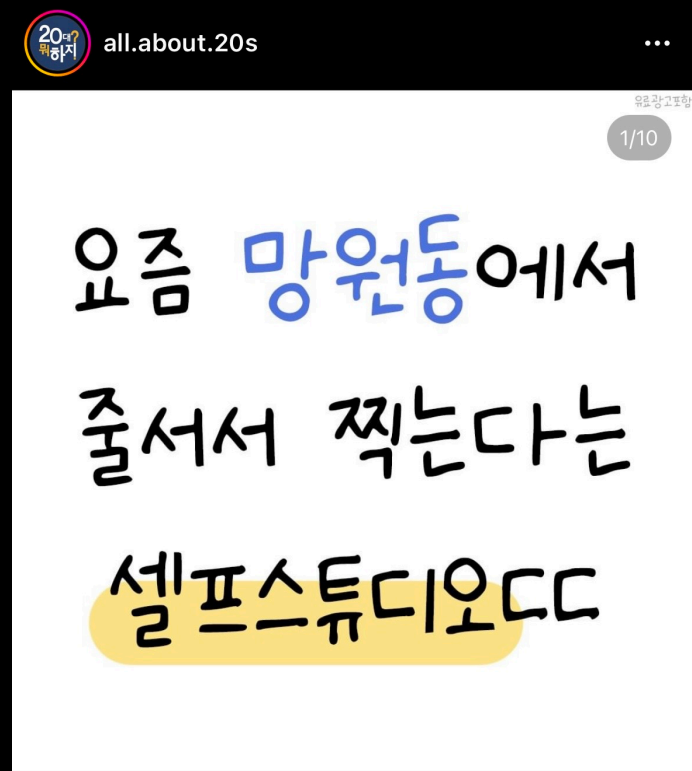
- ✓ 기존의 파스텔톤이 자리잡고 있는 이미지
'뽀양다, 하늘색, 핑크, 조명이 밝다'의 이미지는
타겟의 한정화를 가지고 올 수 있고, 유행에 민감할 수 있음

- 프리미엄 스튜디오에 맞는 기존에 없는 새로운 브랜드 서비스 준비중



단순 광고진행이 아닌

'잘되는' '반응좋은' 광고가 중요합니다



all_zero._k님 외 14,205명이 좋아합니다

all.about.20s 요즘 망리단길에서 줄서고 찍는다는
 ㅇㅇ 핫한 셀프스튜디오 #모노맨션 근황.jpg
 + 예쁜 언니들은 다 이미 찍었데... 더 보기

댓글 2,291개 모두 보기

7월 1일



좋아요 754개

seoultravel 핫한 언니들 다 다녀간 요즘 줄서서 찍는다는 망원
 동 셀프스튜디오 ♥

한강프레임 감성에 사진잘나온다고 소문남다... 더 보기

댓글 124개 모두 보기

3시간 전

모노맨션은 사진뿐만 아니라

시각, 청각, 후각까지 모두 만족시키는

셀프스튜디오 공간입니다.

Granhand
Toit vert diffuser



인테리어와 어울어지는 식물향으로
고급스러운 분위기를 연상시킴

music



주로 가요를 틀고있는
기존 셀프스튜디오와는 다르게
고급스러운 매장 분위기에 맞는
라운지 음악 스타일 재생

Object

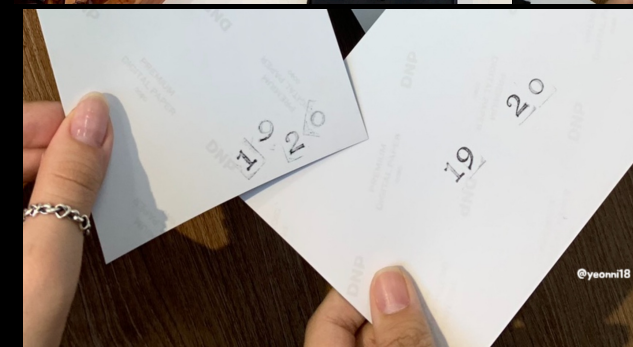


모던한 소품을 통해
기존에 인형탈 같은 재미요소보다는
힙하고, 단정한 스타일을 추구

interior



망원 본점 외관 모습



사진에 감성을 더할
이니셜 나무 도장

망원 본점



망원점 분석 (7월 기준)
현재 5개의 셀프스튜디오가 위치하고있음

지역 마케팅과 브랜딩으로
줄서서 찍는 이미지로 각인
현재 망리단길의 명소로 자리매김 하고있음

망원점 매출 평균(월)
비수기 2000~2200
성수기 2500~3000



홍대점 분석 (7월 기준)
현재 30여개의 셀프스튜디오가 위치하고있음

지역 마케팅과 브랜딩으로
줄서서 찍는 이미지로 각인
현재 홍대의 명소로 자리매김 하고있음

홍대점 매출 평균 예상(월)
비수기 3000~3500
성수기 4000~4500



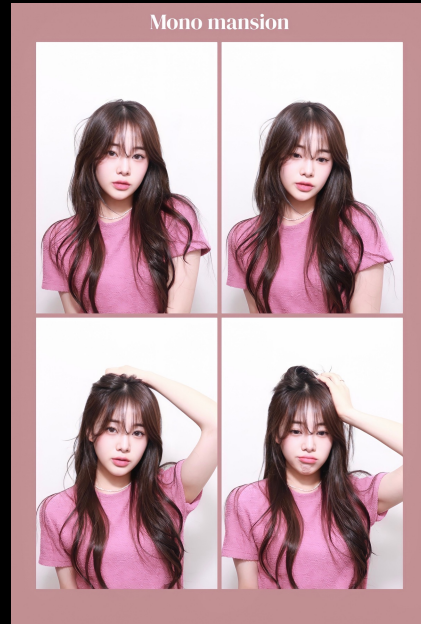
Room color

101 White

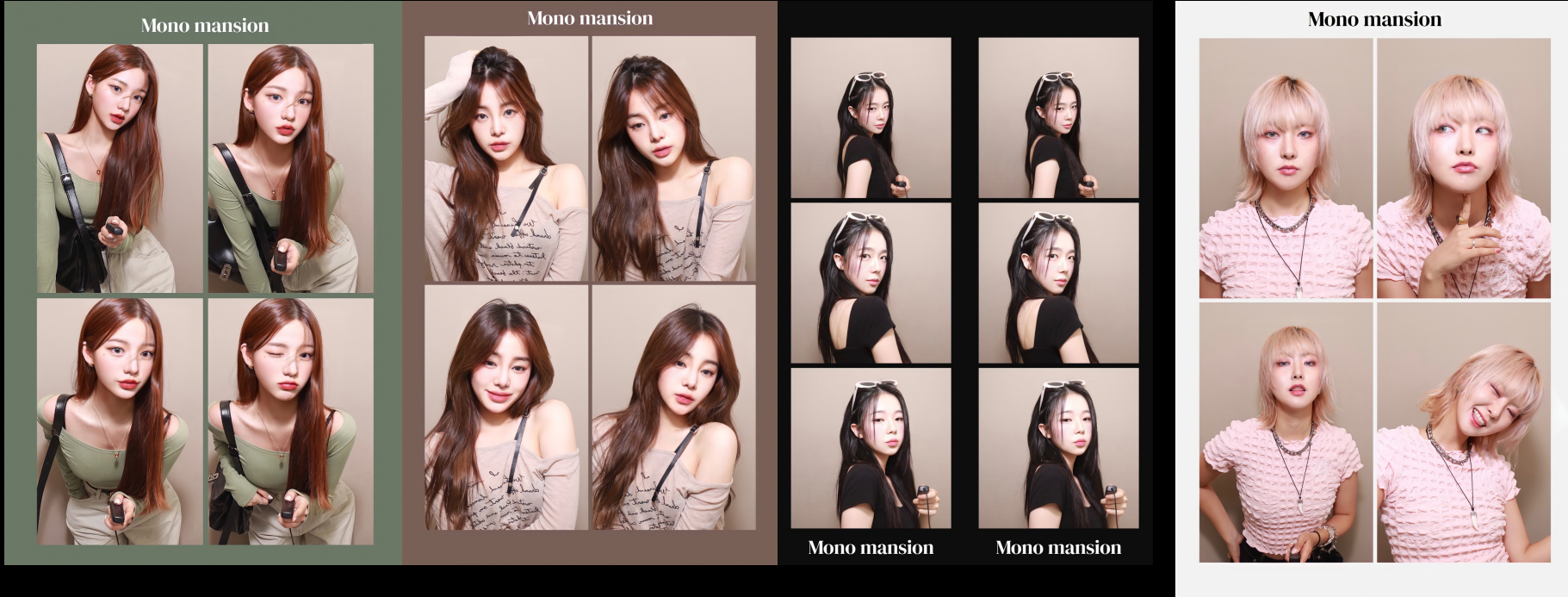
102 Beige

103 Black

결과물 예시



결과물 예시



결과물 예시



@mono.mansion